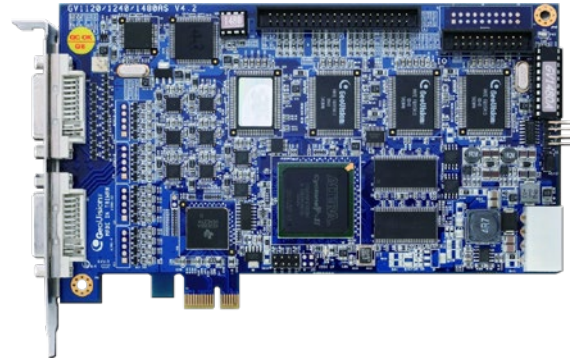


## GV-1480(B)-16

- Videokarte für PC
- 16 Video-Eingänge
- 16 Audio-Eingänge
- 400 Bilder pro Sekunde in D1-Auflösung
- Geo MPEG4, Geo H264
- 2 Karten in einem System kombinierbar

**Inklusive**  
Videomanagement-Software,  
Anschlusskabel für Video und Audio

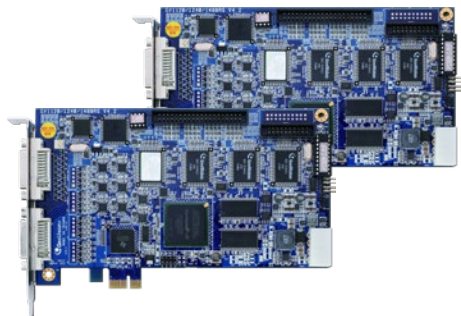


### Anschlusskabel



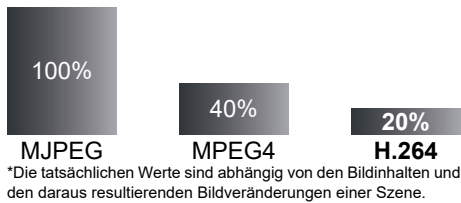
Inklusive Anschlusskabel für Video (BNC) und Audio (Cinch).

### 2-Karten Kombination



Sie können zwei baugleiche Karten in einem System kombinieren, um die Leistung zu verdoppeln. So können Sie bis zu 32 Kameras an einem einzelnen System verwalten.

### H.264 Videocodec



Komprimierungsverfahren verringern den Datenverkehr auf dem Netzwerk und erhöhen gleichzeitig die Aufzeichnungsdauer.

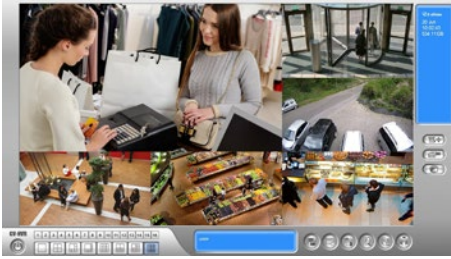
Moderne Komprimierungsmethoden übertragen nur zu bestimmten Zeitabständen vollständige Bilder. Dazwischen werden lediglich die Bildveränderungen übertragen. Das erhöht die Aufzeichnungsdauer um bis zu 80 Prozent.

### Manipulationsalarm



Eine Manipulation an der Kamera wie zum Beispiel eine Sicht-Beeinträchtigung, die Fokus-Veränderung oder die Veränderung der Blickrichtung löst auf Wunsch automatisch einen Alarm aus.

## Videomanagement-Software



Die Software GV-NVR ist für bis zu 32 GeoVision IP-Kameras kostenfrei erhältlich. Neben der Aufzeichnung von Videobildern bietet sie zahlreiche weitere Funktionen. Details zur Software finden Sie im separaten Datenblatt der Software GV-NVR.

## Ferneinwahl



Mit einer kostenfreien Software können Sie über Netzwerk oder Internet auf Livebilder und Aufzeichnungen zugreifen. Alternativ können Sie auch einen Internet-Browser verwenden.

Apps für iOS und Android sind auch kostenfrei erhältlich.

## Optionales Zubehör

 <p><b>GV-IO USB BOX</b> I/O-Box, 4 - 16 Kanäle</p>	 <p><b>GV-NET CARD</b> RS232/RS485 PC-Einbaukarte</p>	 <p><b>GV-NET/IO CARD</b> RS232/RS485, 4 x I/O PC-Einbaukarte</p>	 <p><b>GV-IO12INCARD</b> 12 x In, Erweiterung für GV-NET/IO CARD</p>	 <p><b>GV-IO12OUTCARD</b> 12 x Out, Erweiterung für GV-NET/IO CARD</p>
 <p><b>GV-COM V3</b> Wandler USB auf RS232/485</p>	 <p><b>GV-RELAY V2</b> Modul mit 4 Relais</p>	 <p><b>GV-REMOTE</b> Infrarot-Fernbedienung</p>	 <p><b>GV-KB</b> Keyboard</p>	 <p><b>GV-JOYSTICK V2</b> Joystick</p>
 <p><b>GV-VS Serie</b> analoge Kameras auf IP wandeln</p>	 <p><b>GV-IP Decoder Box Ultra</b> Darstellung auf Monitor, über Netzwerk ohne PC</p>	 <p><b>GV-Control Center</b> Zentrale Verwaltung und Steuerung</p>	 <p><b>GV-Center V2 PRO</b> Zentraler Empfang von Alarmmeldungen</p>	

## Technische Daten

<b>Allgemeine Daten</b>		<b>GV-1480B-16</b>
Bestellnummer		261 3016 311
PC-Anschluss		PCI-Express (x4)
Video-Eingänge		16 x BNC
<b>Livebild</b>		
Bildrate CIF-Auflösung (352x288)		400 Bilder/Sek.
Bildrate D1-Auflösung (704x576)		400 Bilder/Sek.
<b>Aufzeichnung</b>		
Bildrate CIF-Auflösung (352x288)		400 Bilder/Sek.
Bildrate D1-Auflösung (704x576)		400 Bilder/Sek.
Video-Komprimierung		Geo MPEG4, Geo H264
<b>Audio</b>		
Audio-Eingänge		16 x Cinch
Audio-Komprimierung		AAC (16KHz / 16bit)
<b>Anschlüsse</b>		
Video		DVI-Kabel mit BNC-Anschlüssen
Audio		DVI Anschlusskabel mit Cinch-Anschlüssen
<b>Sonstiges</b>		
Abmessungen		156x111 mm (BxH)

## Systemvoraussetzungen

<b>1 Karte</b>		
Betriebssystem 32-bit		Windows XP / Vista / 7 / 8 / 8.1 / 10 / Server 2008
Betriebssystem 64-bit		Windows 7 / 8 / 8.1 / 10 / Server 2008 R2 / Server 2012
Prozessor		Core 2 Duo, 3.0 GHz
Arbeitsspeicher		2 x 1 GB Dual Channels
Grafik		AGP oder PCI-Express, 800x600 (1280x1024 empfohlen), 32-bit color
Festplattenspeicher		250 GB
DirectX		9.0 c
<b>2 Karten</b>		
Betriebssystem 32-bit		Windows XP / Vista / 7 / 8 / 8.1 / 10 / Server 2008
Betriebssystem 64-bit		Windows 7 / 8 / 8.1 / 10 / Server 2008 R2 / Server 2012
Prozessor		Core 2 Quad, 2.4GHz
Arbeitsspeicher		2 x 1 GB Dual Channels
Grafik		AGP oder PCI-Express, 800x600 (1280x1024 empfohlen), 32-bit color
Festplattenspeicher		500 GB
DirectX		9.0 c

**Wichtig:** Die Videokarten sind nicht kompatibel mit Mainboards, die Chipsätze der VIA-Serie oder ATI-Serie enthalten.